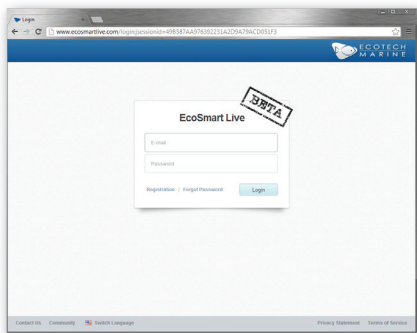


Registrace a připojení

EcoSmart Live je webový nástroj, který vám umožňuje konfigurovat a programovat vaše osvětlení Radion. Váš rozvrh je uložen na serveru a je možné jej získat nebo aktualizovat kdykoliv pomocí standardního webového prohlížeče.

Softwarová utilita Connection Manager (Správce připojení) musí být nainstalována na vašem počítači. Connection Manager (Správce připojení) odešle informace z webové stránky k vašim světlům pomocí připojení USB.



KROK 1: Registrace uživatele je k dispozici na stránce www.ecosmartlive.com. Účet vytvoříte kliknutím na odkaz *Register (Registrace)*.



Webový server bude komunikovat s vašimi světly Radion pomocí Connection Manager (Správce připojení).



KROK 2: Při prvním přihlášení budete vyzváni ke stažení Connection Manager (Správce připojení).

Během instalace budete muset zadat údaje pro přihlášení k webové stránce pro Connection Manager (Správce připojení).



Vaše osvětlení Radion musí být pomocí USB připojeno ke počítači se spuštěným Connection Manager (Správce připojení).



KROK 3: Jakmile se přihlásíte k webové stránce, nainstalujete a přihlásíte se ke Connection Manager (Správce připojení), připojte vaše osvětlení Radion pomocí dodaného USB kabelu.

Nyní jste připraveni na konfiguraci světla Radion.

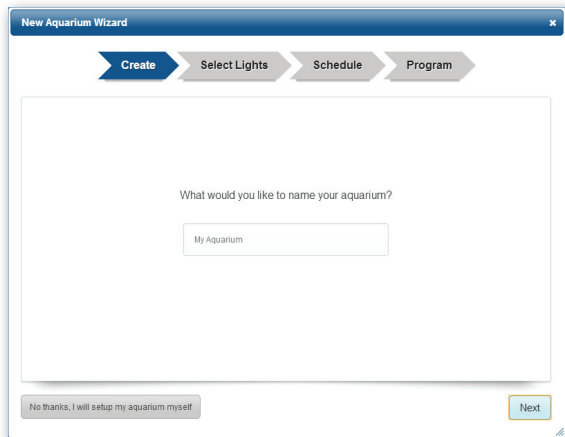
Nastavení akvária

Nejrychlejší způsob, jak konfigurovat světla Radion při prvním spuštění, je použít Aquarium Setup wizard (Průvodce nastavením akvária).

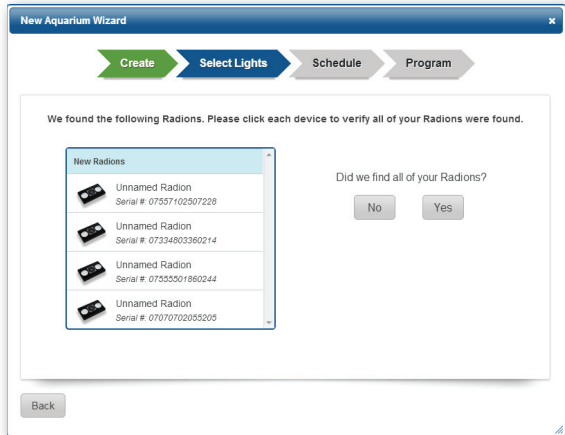
Tento průvodce vás provede procesem vytvoření jediné skupiny světel Radion a naprogramuje je podle jednoho z připravených rozvrhů.

Rozvrhy si můžete kdykoliv upravit po dokončení průvodce.

Ujistěte se, že jsou všechna světla připojena ke svým zdrojům a že jsou zapnuta. Jedno světlo musí být připojeno k počítači pomocí USB.

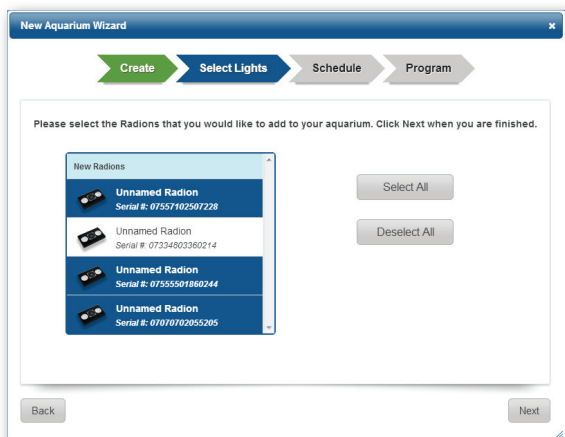


KROK 1: Vyberte si název akvária. To se stane názvem skupiny pro vaše osvětlení Radion.



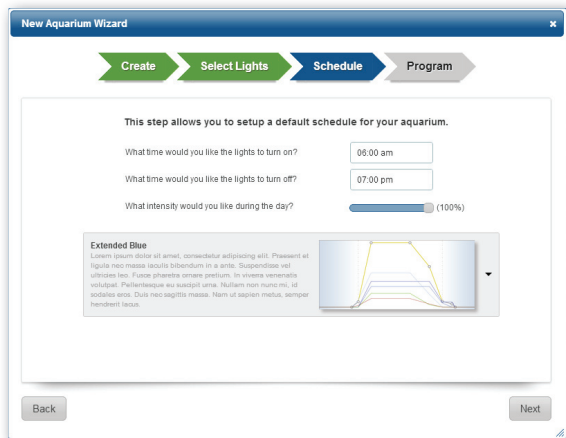
KROK 2: Průvodce získá detaily vašeho osvětlení a poskytne seznam nalezených zařízení. Ujistěte se, že byla detekována všechna světla a klikněte na tlačítko Yes (Ano).

TIP! Na každé světlo v seznamu můžete kliknout, světlo tak krátce zabliká a budete schopni jej takhle identifikovat.



KROK 3: Vyberte světla, která chcete zahrnout do vaší skupiny a klikněte na tlačítko Next (Další).

TIP! Doporučujeme použít jedinou skupinu pro všechna vaše světla v akváriu.

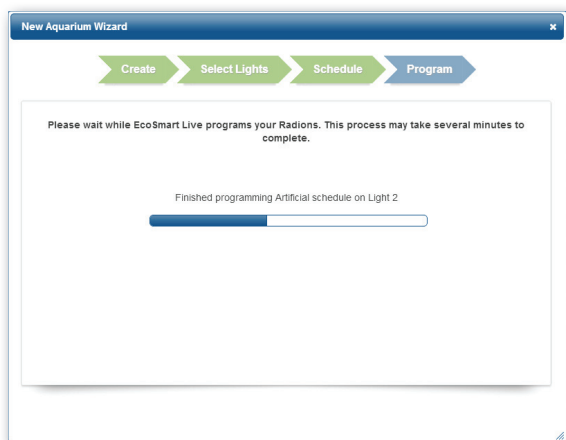


KROK 4: Na kartě Schedule (Rozvrh) vyberte body, kdy začíná den a kdy začíná noc a také maximální jas pro každý den.

Existuje několik předem vytvořených rozvrhů, ze kterých si můžete vybrat. Některé mají body *Night Moday (Noční režim)*, které osvětlí prvky při nižším osvětlení po začátku noci.

Jakmile budete mít vybráno, klikněte na tlačítko *Next (Další)*.

TIP! Po dokončení průvodce můžete změnit váš rozvrh.



KROK 5: Průvodce nyní naprogramuje rozvrh pro vaše prvky. Jakmile bude hotový, osvětlení Radion se restartuje a okamžitě spustí rozvrh.

Vytvoření a úprava rozvrhu

Hlavní okno

Na stránce EcoSmart Live jsou tři hlavní oblasti okna. Menu nastavení, seznam zařízení a karta s denním rozvrhem.

Menu Nastavení

Menu nastavení poskytuje přístup k průvodcům nastavení, informacím o profilu účtu a jednotkách míry.

Seznam zařízení

Jakmile budou vaše zařízení přiřazena k vašemu uživatelskému profilu, zobrazí se zde ve svých příslušných skupinách. Správce skupin se také nachází v horní části seznamu zařízení, pokud si přejete přidat nebo odstranit světla.

The screenshot displays the EcoSmart Live web interface. At the top, there is a navigation bar with 'Settings...', 'Program All', 'Signed in as Justin Lawyer', and 'Sign Out'. The main content area is divided into three sections. On the left, the 'My Aquarium' section shows a list of 'Radion Lights' with three items: 'Light 1', 'Light 2', and 'Light 3', each with a 'Program', 'Layout', and 'Identify' button. The central section is titled '24 Hour Cycle' and features a 'Spectrum Contribution' graph. The graph plots 'Relative Intensity' against a 24-hour timeline from 12:00 AM to 12:00 AM. A yellow line with circular markers shows the light intensity profile, which is low during the night (from 11:00 PM to 05:00 AM) and peaks during the day (around 02:00 PM). Below the graph, there are input fields for 'Start Day' (11:00:00 am) and 'Start Night' (05:00:00 pm), along with a 'Preview' button. On the right side of the graph, a 'Schedule Actions...' dropdown menu is open, showing options: 'Reset Schedule' (Create a new schedule from a template), 'Import Schedule' (Import a previously saved schedule), and 'Export Schedule' (Export schedule to a file). The bottom of the interface includes a footer with 'Contact Us', 'Community', 'Switch Language', and a 'NEW' badge for 'New Features', 'Privacy Statement', and 'Terms of Service'.

Karta rozvrhu

V kartě rozvrhu vytváříte a upravujete 24hodinový program. Body rozvrhu je možné přidat nebo odebrat a vytvořit tak požadovaný rozvrh osvětlení. Vyberte možnost Reset Schedule (Restartovat rozvrh) v nabídce akcí a vyberte několik předem nastavených voleb.

Následuje podrobnější průvodce kartou rozvrhu.

Karta rozvrhu

Graf rozvrhu vizuálně reprezentuje, kdy se vaše osvětlení zapne, kdy se vypne a které barvy se použijí během 24hodinového období. Další možnosti obsahují pravděpodobnost oblačnosti a bouře.

Jakmile je rozvrh pro osvětlení Radion nebo skupinu osvětlení Radion, bude se naprogramován tento rozvrh denně opakovat.

Poznámka: Bouře a oblačnost se generuje náhodně a nemusí se vyskytovat každý den ve stejnou dobu.

Import a export rozvrhu

Tuto možnost použijte, pokud chcete importovat rozvrh ze souboru nebo exportovat rozvrh do souboru. (tj. pokud si přejete sdílet váš rozvrh s dalším jedincem.)

Reset rozvrhu

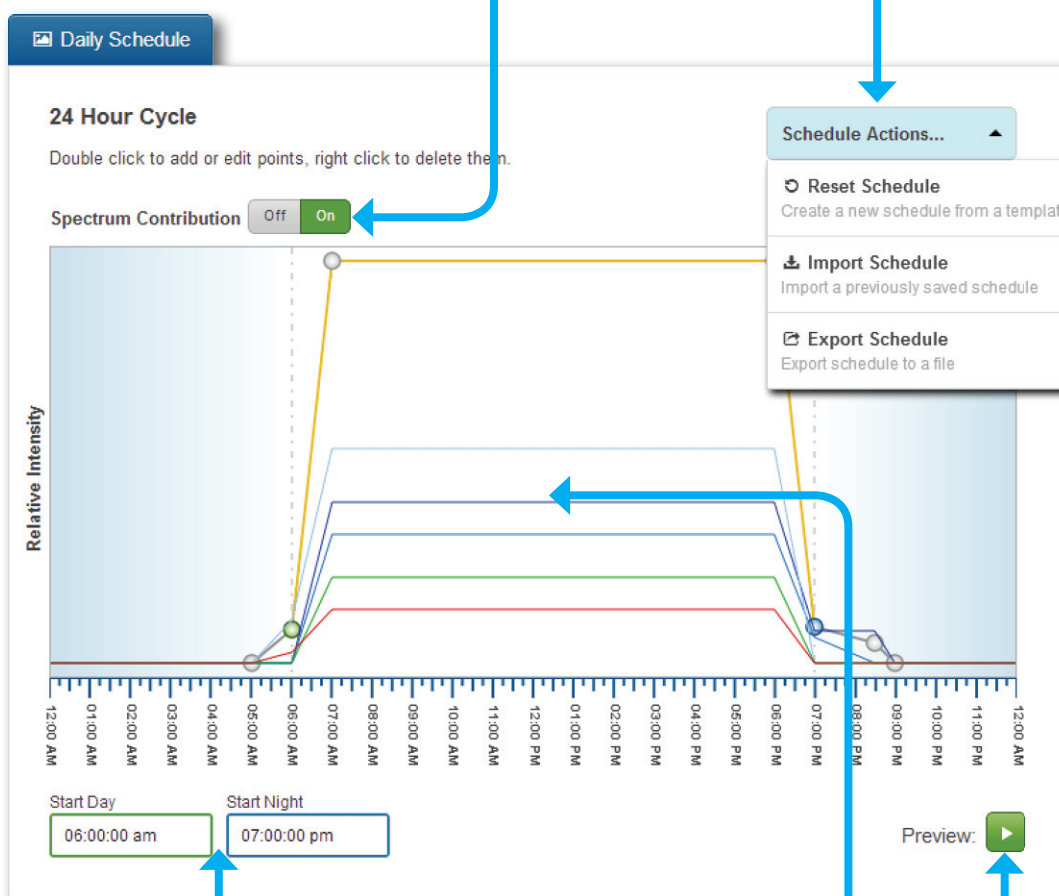
Reset rozvrhu spustí okno, kde si můžete vybrat ze seznamu předem nakonfigurovaných režimů osvětlení Radion. Některé z těchto režimů jsou po výběru upravitelné.

Akce rozvrhu

Rozevírací menu pro přístup k nástrojům pro import/export a reset rozvrhu.

Příspěvek spektra

Zobrazí graf každého jednotlivého barevného kanálu.



Start Day (Začátek dne) a Start Night (Začátek noci)

Jsou zobrazeny v grafu jako zelené a modré body. V těchto časech světla přejdou do denního a nočního režimu. V nočním režimu je maximální intenzita 20 % maximálního výkonu.

Graf rozvrhu

Graf rozvrhu je vizuální zobrazení vašeho denního rozvrhu. Dvojklikem přidejte nebo upravte existující body. Kliknutím pravým tlačítkem je odstraní. Také můžete body přesouvat vpravo/vlevo a měnit jejich čas.

Náhled

Kliknutí na tlačítko náhledu vám přehraje během 30 sekund 24hodinové období.

Paleta pro výběr barev

Paleta pro výběr barev se objeví vždy, když vyberete existující bod pro úpravu nebo na grafu rozvrhu vytvoříte nový bod. Toto okno použijte k úpravě barev, počasí a času bodu ve vašem rozvrhu.

Pravděpodobnost bouří a oblačnosti

Použijte tato táhla a nastavte pravděpodobnost výskytu bouří a oblačnosti mezi tímto a dalším bodem.
POZNÁMKA: Bouře a oblačnost se generuje náhodně a nemusí se vyskytovat každý den ve stejnou dobu.

Výběr času

Jedná se o čas přiřazený aktuálně vybranému bodu. Upravte kliknutím.

Ovládání jasu

Táhlo ovládá jas všech kanálů. Poměr každého barevného kanálu bude zachován.

Výběr barev

Tato táhla ovládají jas jednotlivých barevných kanálů.

The screenshot shows the 'Color Selection' dialog box. It features a 'COLORS' section with five color sliders (Royal Blue, Blue, Cool White, Green, Hyper Red) and a Brightness slider, all set to 100%. Below this is a 'SPECTRUM' graph showing light intensity across wavelengths from 400 to 700 nm. To the right, there is a 'Time Selection' field showing '09:30:00 am', 'Cloud probability is 0 %' and 'Storm probability is 0 %' sliders with weather icons, a 'Presets' dropdown menu set to 'Custom', a 'Save as Preset' field with 'delete' and 'Save' buttons, and 'Save' and 'Close' buttons at the bottom. A sun icon is visible in the bottom right corner of the dialog area.

Výstupní spektrum

Výstupní spektrum osvětlení Radion je zobrazeno zde.

Save (Uložit) a Close (Zavřít)

Jakmile budete spokojeni s nastavením, klikněte na tlačítko *Save (Uložit)*. Kliknutím na tlačítko *Close (Zavřít)* změny neuložíte a nastavení opustíte.

Ovládání předem nastavených profilů

Můžete si vybrat z předem nastavených profilů nebo pomocí tohoto ovládacího vytvořit svůj vlastní. Chcete-li uložit svůj vlastní profil, napište požadovaný název do pole a klikněte na tlačítko *Save (Uložit)*, které se nachází vedle.

Úprava vašeho rozvrhu

Pro vaše akvárium můžete vytvořit vlastní rozvrh osvětlení pomocí vytvoření a odstranění bodů. Osvětlení Radion automaticky ztlumí světla mezi každým bodem. Nastavení barvy dvou bodů a času, který je odděluje, bude určovat, jak znatelný přechod bude.

• DENNÍ REŽIM A NOČNÍ REŽIM:

- Tato dvě období jsou určeny body Start Day (Začátek dne) a Start Night (Začátek noci). Tyto časy definují: období aklimatizace, měsíční svit, noční režim pro čerpadla Vortech™.

• OVLÁDÁNÍ GRAFŮ:

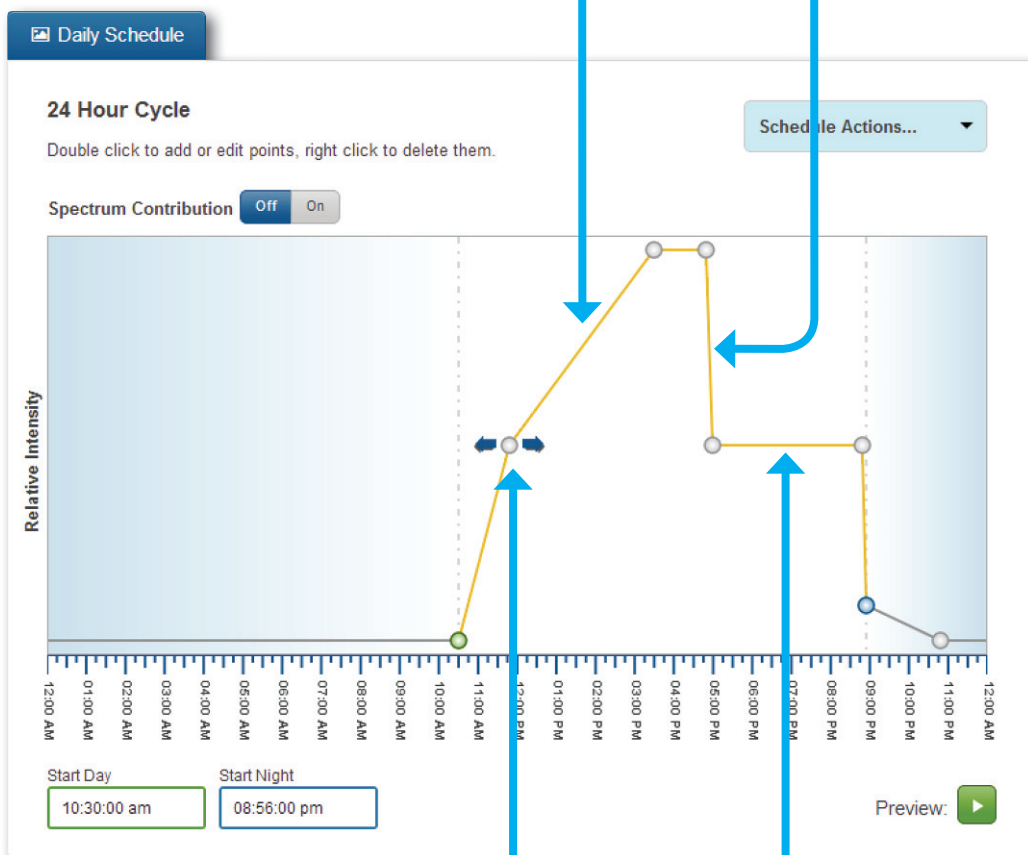
- **DVOJITÝM KLIKUTÍM** přidáte řídicí bod nebo upravíte existující bod.
- **KLIKUTÍM PRAVÝM TLAČÍTKEM** na existující bod jej odstraníte.
- **KLINUTÍM A TAŽENÍM** bod posunete na jiný bod v čase. Body Start Day (Začátek dne) a Start Night (Začátek noci) je možné také posunout pomocí této metody.

Rychlý přechod

Mezi těmito dvěma body světlo rapidně poklesne z hodnoty 100 % na 50 %. V tomto případě je čas ztlumení pět minut.

Pomalý přechod

Během tohoto období osvětlení pomalu zvýší svůj jas z 50 % na 100 %. V tomto případě během doby 3 hodin a 45 minut.



Posun v čase

Kliknutím a posunem bodu na grafu směrem vpravo nebo vlevo upravíte jeho čas.

Rovný přechod

Rovná čára mezi dvěma body značí, že mezi těmito dvěma body nedochází ke změně barvy.

Rozložení skupiny

Funkce rozložení skupiny vám umožňuje vytvořit posunující se východ a západ slunce pomocí vašeho osvětlení Radion. Umístěte světla na svá místa v akváriu a nastavte čas zpoždění. Doporučený čas je 10 - 15 minut.

Otevřít rozložení skupiny

Chcete-li nastavit pořadí, ve kterém se světla budou zapínat a vypínat, stiskněte na seznamu zařízení ve skupině tlačítko *LAYOUT* (rozložení). To se nachází na levé straně hlavní obrazovky.

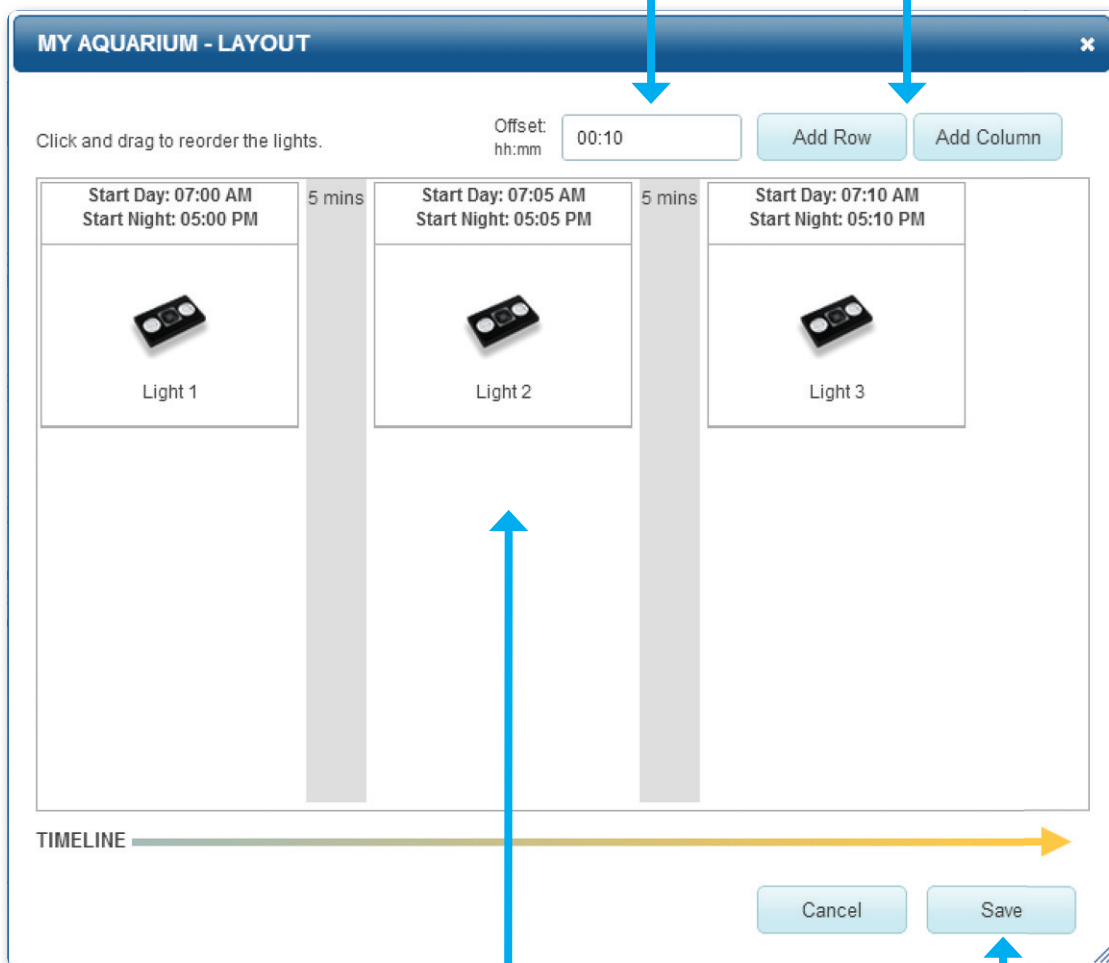
Nastavte počet řad a sloupců.

Čas zpoždění se rozdělí mezi sloupce. Dvě světla ve stejném sloupci se budou rozsvěcovat a zhasínat společně.

Mezi více řadami není žádný rozdíl.

Nastavení celkového času zpoždění

Zde se nastavuje celkový čas zpoždění mezi prvním a posledním sloupcem.



Upravte tažení a přesunem

Klikněte a přesunujte ikony osvětlení Radion tažením jinam a nastavte tak pořadí, ve kterém se budou zapínat a vypínat. Osvětlení Radion se bude zapínat/vypínat zleva doprava.

Klikněte na tlačítko *Save* (Uložit) a skončit

Kliknutím na tlačítko *Save* (Uložit) nastavíte uspořádání a zavřete okno. Kliknutím na tlačítko *Cancel* (Zrušit) neuložíte změny, které jste provedli.

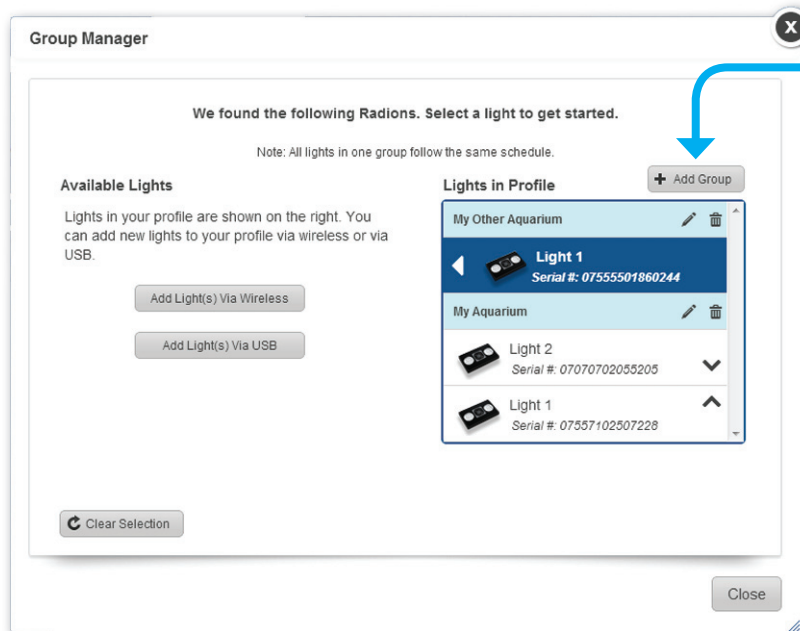
Vytváření skupin a přidávání světel

Kromě procesu vytvoření akvária můžete také k vytvoření a odstranění skupin a také k přidání a odstranění světel z existujících skupin použít Device Manager (Správce zařízení).

- Když se Správce zařízení otevře, vznese dotaz a ověří, že světla ve vašem profilu jsou k dispozici. Pokud nebude světlo uvedeno v seznamu, použijte ovládací prvky na levé straně a přidejte chybějící zařízení.

Vytvoření a odebrání skupin

Skupiny a světla ve vašem profilu se zobrazí v pravém sloupci. Můžete přidat nebo odebrat skupiny a světla a také uspořádat světla v rámci skupiny.



Přidejte novou skupinu

Chcete-li přidat novou skupinu nebo osvětlení Radion, použijte tlačítko Add Group (Přidat skupinu) a vytvořte skupinu.

- 🗑️ Kliknutím na ikonu odpadkového koše skupinu odstraníte.
- ✎️ Kliknutím na ikonu tužky upravte název skupiny.
- ◀️ Vyberte zařízení a klikněte na šipku vlevo a odstraníte osvětlení Radion ze skupiny.
- ⬆️ Šipky nahoru a dolů vám umožní organizovat osvětlení Radion v seznamu zařízení.

TIP! Odstranění skupiny přesune všechna osvětlení Radion v této skupině do sloupce Available Lights (Dostupná světla) vlevo.

Přidání světla do nové nebo existující skupiny

Nové osvětlení Radion a osvětlení Radion, které nebylo přiřazeno do skupiny, je uvedeno v seznamu ve sloupci Available Lights (Dostupná světla). Jakmile bude přiřazeno do skupiny, bude zobrazeno v Device List (Seznam zařízení) v hlavním okně.

Nejprve vyberte světla, která chcete přidat

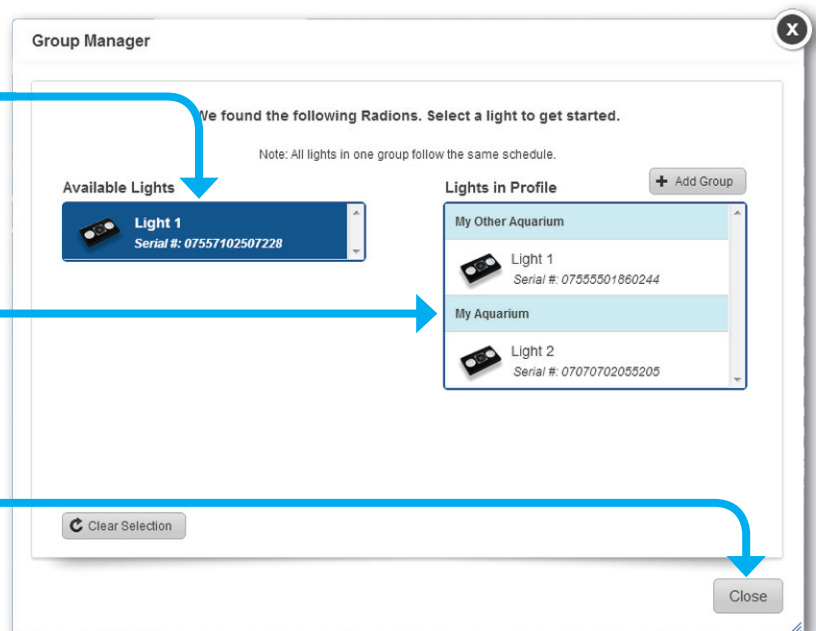
Klikněte na každé světlo ve sloupci Available Lights (Dostupná světla), které si přejete přidat do skupiny. Je možné vybrat více světel, vybraná světla budou zvýrazněna modře.

Poté klikněte na název skupiny

Jakmile kliknete na název skupiny, světla budou určena a přiřazena do této skupiny.

Zavřením dokončete konfiguraci

Kliknutím na tlačítko Close (Zavřít) se vrátíte do hlavní obrazovky. Budete muset naprogramovat rozvrh vašich světel.



Přidání chybějícího osvětlení Radion

Jsou okolnosti, kdy osvětlení Radion nemusí být hned identifikováno softwarem. Přidání chybějícího osvětlení Radion lze opravit pomocí Group Manager (Správce skupin).

Přidání světel pomocí bezdrátového připojení

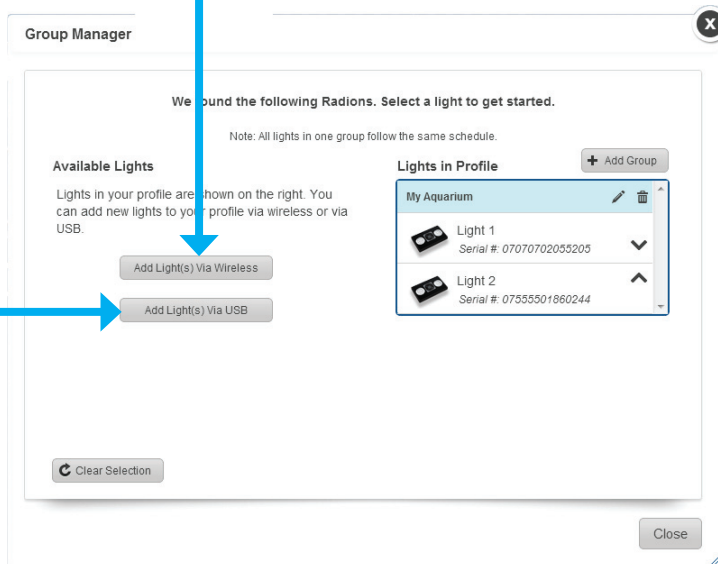
Vyberete-li tuto možnost, chybějící osvětlení Radion bude vyhledáno pomocí bezdrátových příkazů ve všech předchozích verzích firmwaru. Všechna osvětlení Radion musí být připojena ke svým zdrojům el. napájení a zapnuta.

TIP! Tato metoda je užitečná při přidání jednoho nebo dvou světel.

Přidání světel pomocí rozhraní USB

Vyberete-li tuto možnost, obdržíte sadu pokynů na obrazovce, které vás provedou procesem zapojení USB kabelu do každého chybějícího světla.

TIP! Aktualizace firmwaru jsou mnohem rychlejší pomocí rozhraní USB. Tato metoda může ušetřit mnoho času, pokud aktualizaci potřebuje více světel.



Přidání světel pomocí bezdrátového připojení

Použijte metodu *Add Lights Via Wireless* (Přidání světel pomocí bezdrátového připojení) pokud máte nové osvětlení Radion, které byste rádi přidali do skupiny.

- Jakmile vyberete metodu Přidání světel pomocí bezdrátového připojení, stránka EcoSmart Live vyhledá neurčená osvětlení Radion a také odešle příkazy s požadavkem o potvrzení dříve určenému osvětlení Radion. Všechna světla musí být zapojena a spuštěna v dosahu bezdrátové sítě, aby příkaz proběhl úspěšně.

Vyhledat světla

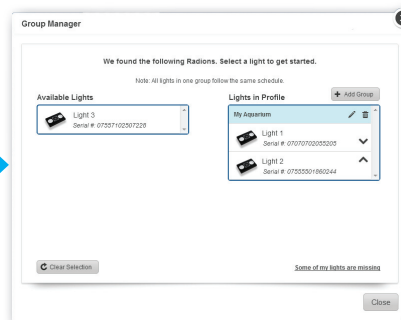
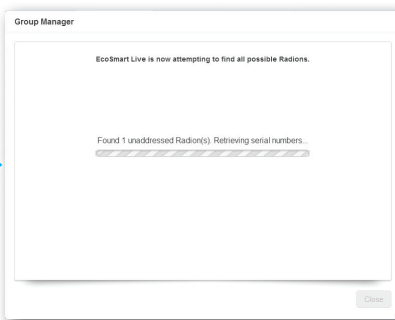
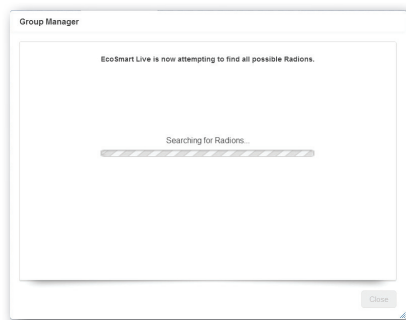
Bude vyslán bezdrátový dotaz, všechna světla v dosahu bezdrátového signálu odpoví.

Získat podrobnosti

Budou získány podrobnosti zařízení pro všechna vyhledaná osvětlení Radion.

Vrátit dostupné osvětlení

Jakmile budou získány podrobnosti o osvětlení, chybějící světla budou uvedena jako Available (Dostupná).



- Jakmile budou nová osvětlení Radion zobrazena ve sloupci Available Lights (Dostupná světla), můžete je přidat k vašemu profilu.
- V případě, že nebudou objevena žádná nová osvětlení Radion, budete vráceni na předchozí obrazovku a můžete spustit metodu přímého připojení k osvětlení Radion pomocí rozhraní USB.

Přidání světel pomocí rozhraní USB

Použijte metodu *Add Light(s) Via USB (Přidání světel pomocí rozhraní USB)*, pokud provádíte aktualizaci ze stolního softwaru a vyžaduje aktualizaci firmwaru, nebo máte osvětlení Radion, které nebylo rozpoznáno pomocí bezdrátového procesu.

- Stránka EcoSmart Live vás provede sérií kroků k aktualizaci firmwaru a restartování vašeho osvětlení Radion. Díky tomu je bude možné vyhledat pomocí bezdrátové technologie.
- Jakmile dokončíte tento proces pro všechny chybějící osvětlení Radion, proces bezdrátové identifikace bude zahájen.

Pro každé osvětlení Radion, které se rozhodnete přidat pomocí rozhraní USB, budete vyzváni k provedení následujících pěti kroků.

Připojte USB kabel k chybějícímu osvětlení Radion

Přesuňte váš USB kabel k chybějícímu osvětlení Radion

Stránka detekuje zařízení USB

Počítač detekuje zařízení USB a obdrží podrobnosti. Bude nahlášeno sériové číslo. Pokračujte kliknutím na tlačítko Next (Další).

Kontrola verze firmwaru

Bude spuštěn proces aktualizace firmwaru. Aktualizace se provede jen pokud to bude nutné.

Tovární reset

Jakmile bude proces aktualizace firmwaru kompletní, osvětlení Radion bude resetováno na tovární nastavení.

Hotovo

Pokud jedno nebo více zařízení chybí, klikněte na tlačítko Import Another (Importovat další). V opačném případě pokračujte kliknutím na tlačítko Close (Zavřít).

Bezdrátové ověření

Jakmile byla všechna chybějící zařízení aktualizována a restartována, ESL ověří, že všechna osvětlení Radion nyní komunikují bezdrátově.

Po dokončení jsou všechna zařízení vrácena do Device Manager (Správce zařízení).

